



Sumahan On The Water, Çengelköy M&N Butler Mimarlar Ltd. Şti.

Korunması gerekli taşınmaz kültür varlıkları onları yaratan toplumların sosyal, ekonomik ve kültürel düzeylerini kanıtlayan en somut belgelerdir. O nedenle, her şeyden evvel tarih tanıkları ve tüm insanlığın malıdır. Korunma zorunluluğunun ilk ve başlıca nedeni budur. İkinci korunma nedeni ise bu varlıkların milli servetimizde önemli bir parçası oluşudur. Bugün çağdaş koruma ilkesi, taşınmaz kültür varlıklarının kullanılarak korunmasıdır.

Sumahan'ın içinde bulunduğu bina kompleksi 19. yüzyıl Osmanlı Mimarlığı'nın son dönem örneklerinden olup bu binalar zaman içinde ambarlar, kireç ve taş ocakları, vejetalin yağı, ispiroto ve kömür briket fabrikaları olarak kullanılmıştır. Bu binalar tapu kayıtlarında 2. Sultan Mahmut, Sultan Abdülmecid ve Bezm-i Alem Valide Sultan vakıflarına ait, 1875'te adlarına vergi kayıtlarına rastlanmakta ve 1930'larda aile tarafından satın alınan bu kompleksin otele dönüştürülmesi 3. kuşak sahibince gerçekleştirilmiştir.



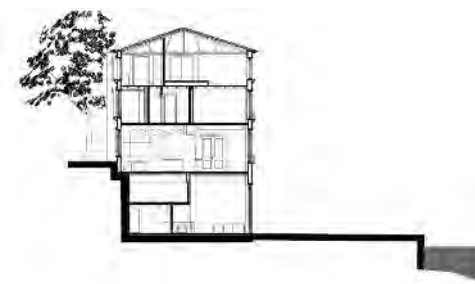
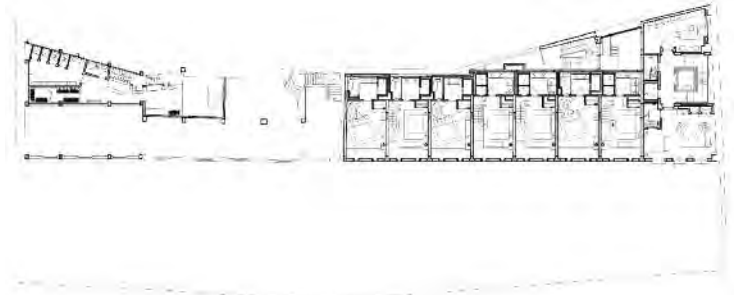
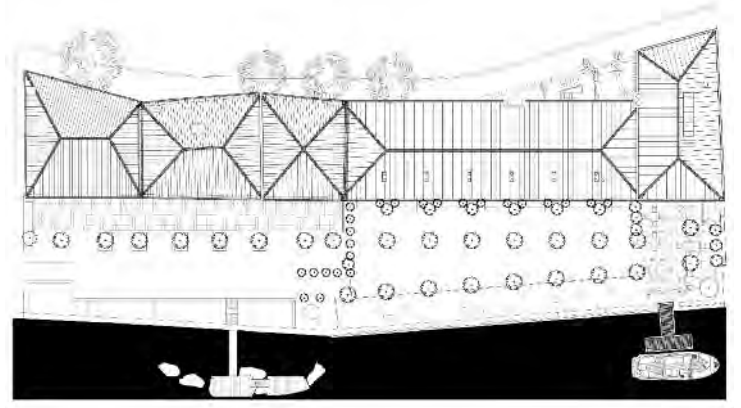
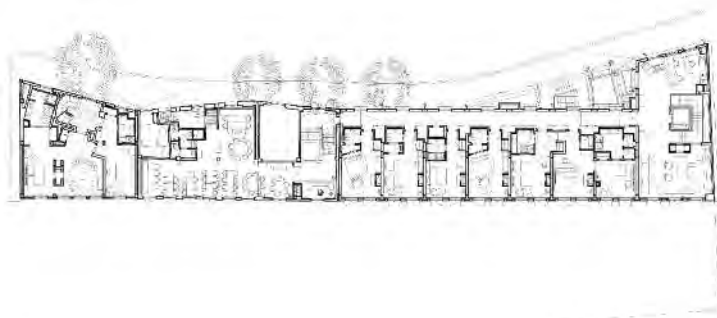


1972 senesinde Minnesota Üniversitesi'nde Nedret Butler'in mimari lisans tezi bu tarihi kompleksin turizm amaçlı kullanımınıydı. Bu proje, sınıf arkadaşı Mark Butler ile ve daha sonra da 2001 yılında Cornell Üniversitesi'nden iç mimar olarak mezun olan kızları seramikçi Yasha Butler Creighton ile birlikte çalışarak gerçekleşti ve 2005 senesinde Sumahan On The Water olarak kapılarını açtı. Aralık 2012'de otelin içinde yeni tasarımı ile Tapasuma adlı restoran da faaliyetine başladı.

Eski ispirto fabrikası işlemez hale gelmiş ve uzun seneler değişik kişiler ve amaçlarla kullanılmış yıkımlar ve bozuk yapılar olmuştu. Nitekim binaların bir kısmını yıkmadan restorasyonunu ve güçlendirmelerini yapabildik ancak bozulmuş ve yıkılmış yapıların yeniden restitüsyon ve inşası gerekti.

Otelimize verdiğimiz isimden de anlaşılacağı gibi Sumahan'ın tarihi ve endüstriyel kimliğini yaşatmaya özen gösterdik. Eski tuğla ve taş duvarlar, çelik makaslar, kemerli pencereler binada öne çıkan öğelerdi. Sumahan'da sade ama sıcak, minimal ama davetkar, modern ama tarihe saygılı, misafirlerimizin kendilerini evlerindeki gibi rahat hissedecekleri ve bir daha dönmek isteyecekleri bir mekan için uğraştık. Sumahan'ın yalnızca yapısal tarihi kimliğini değil, aynı zamanda bulunduğu yeri de yansıtmamızı istedik. Sumahan İstanbul'a ve Türkiye'ye ait bir otel olmasını amaçladık. Mekanlarda Türk





İşveren/Yatırımcı: **M&N Butler Mimarlar Ltd. Şti.**
 Tasarım: **Mark & Nedret Butler**
 Proje Ekibi: **Sezer Bahtiyar, Suna Birsen Otay, Fatih Tezcan, Oğuz Orallar, Gülin Kara, Belgin Birol**
 İç Mimarlık: **Yasha Butler Creighton**
 Yüklenici Uygulama: **M&N Butler Mimarlar Ltd. Şti.**
 Statik: **Geocon Zemin Uzmanları Mühendislik Ltd.Şti.**
 Mekanik Proje: **Giray Mühendislik Taahhüt Ve Ticaret A.Ş.**
 Mekanik Uygulama: **MTM Mekanik Tesisat Mühendisliği İnşaat Sanayi ve Tic. Ltd. Şti.**
 Elektrik Proje: **HB Teknik Elektrik Mühendislik Proje Danışmanlık Hizmetleri San. Ve Tic. Ltd Şti.**
 Elektrik Uygulama: **TESAMEL Elektronik San. Ve Tic. Ltd. Şti.**
 Peyzaj: **DS Mimarlık**
 Proje Tarihi: **1995**
 Yapım Tarihi: **1999**
 Açılış Tarihi: **2005**
 Fotoğrafçılar: **Koray Erkaya, Murat Germen, Manuel Zublena**



kültüründen öğeler kullandık, fakat bu öğeleri modern bir tutum ile yorumladık. Banyolarda kullanılan Marmara mermeri, odalardaki bakır tepsiler ve kilimler, zeminde uygulanan Diyarbakır yöresine ait volkanik bazalt taşı hep bu anlayışı yansıtmakta. Otele hakim olan toprak ve su renkleri, mobilyalarda öne çıkan sadelik, bolca kullanılan ahşap, Marmara mermeri, keten gibi doğal malzemeler ve detaylara gösterilen özen otelin tasarım felsefesini özetlemektedir.

Otel, açıldığından beri 2009 İstanbul Turizm Müdürlüğü "Yaratıcı Proje" Ödülünü ve 2012 Dünya Lüks Otel Ödülleri "En İyi Tarihi Otel" Ödülünü aldı.